



## Configurar cuentas de correo con Mozilla Thunderbird

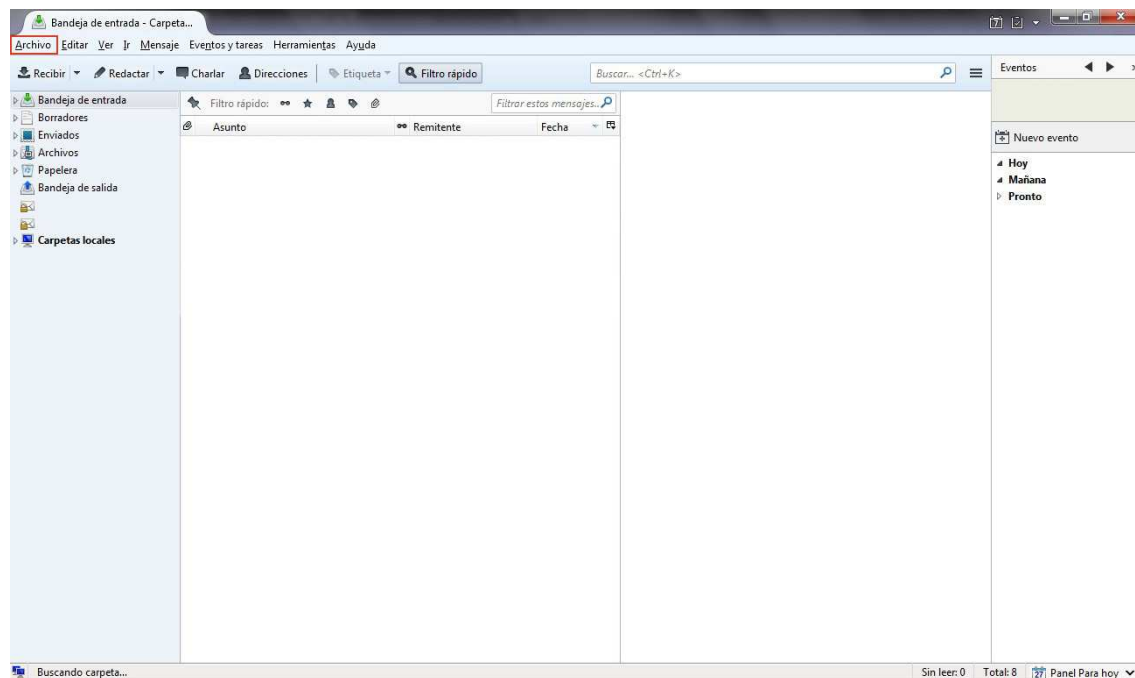


Si todavía no dispone de una cuenta de correo de la CLYFER solicítela a [internet@clyfer.com.ar](mailto:internet@clyfer.com.ar) o en nuestra Web haciendo clic en Contacto

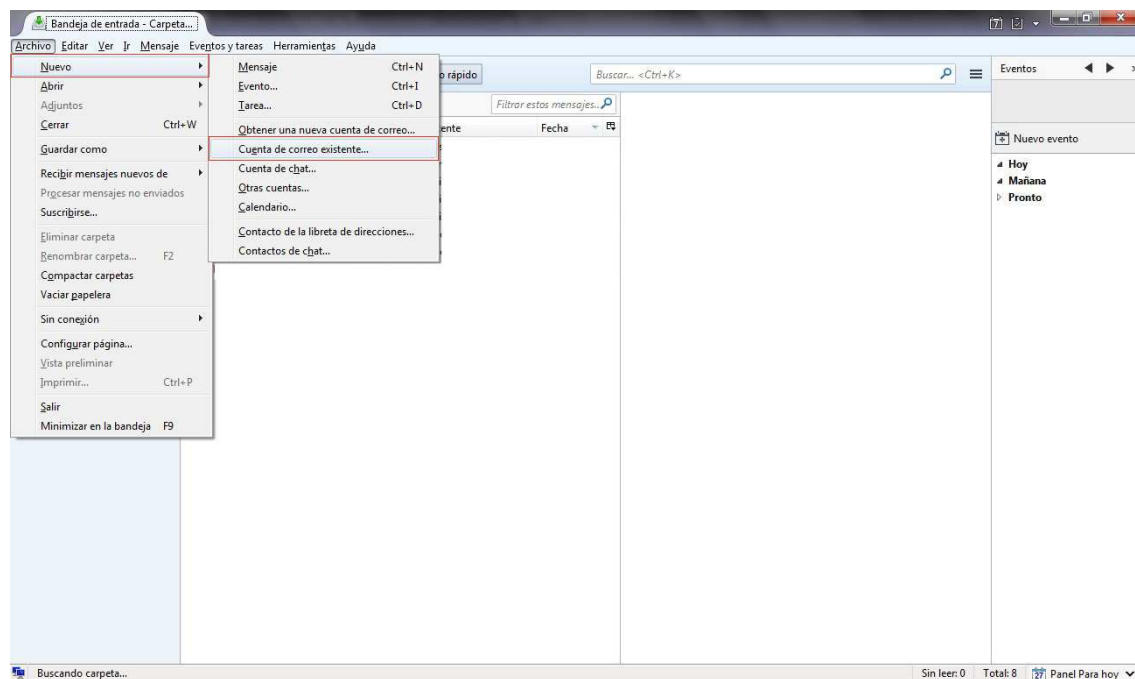
Si todavía no dispone del cliente de correo Mozilla Thunderbird puede descargarlo desde la página: <http://www.mozilla.org/es-AR/thunderbird/>

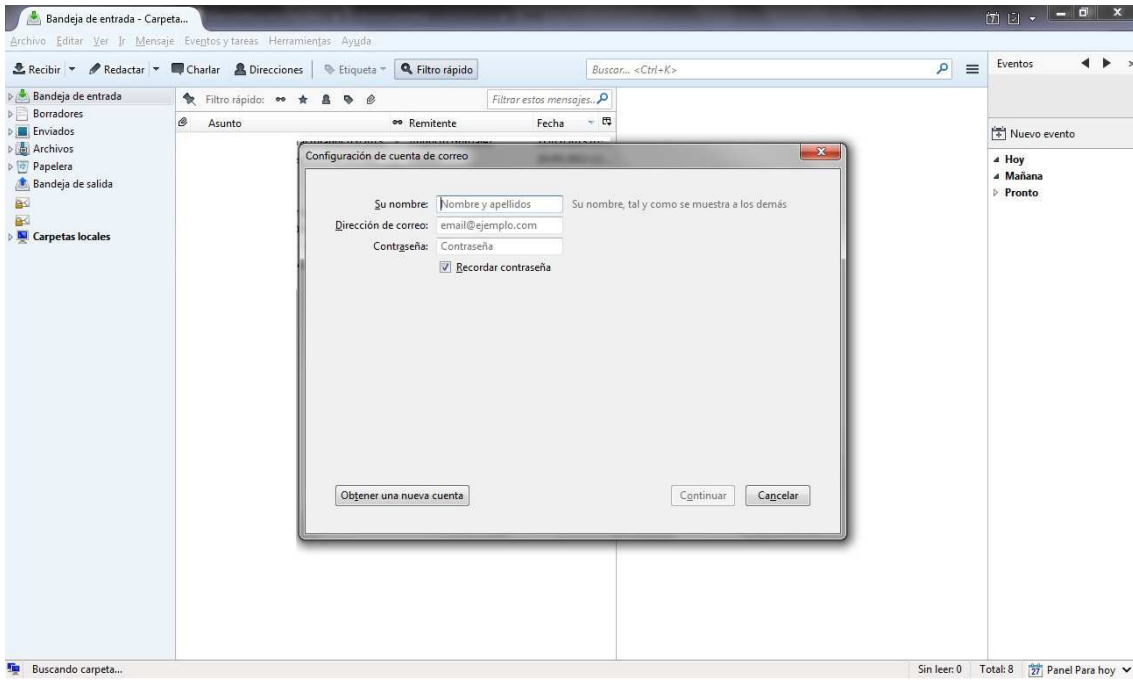
Una vez abierto el programa de correo siga los siguientes pasos para la configuración de su cuenta:

**Paso 1 - En la barra de herramientas haga clic sobre "Archivo".**

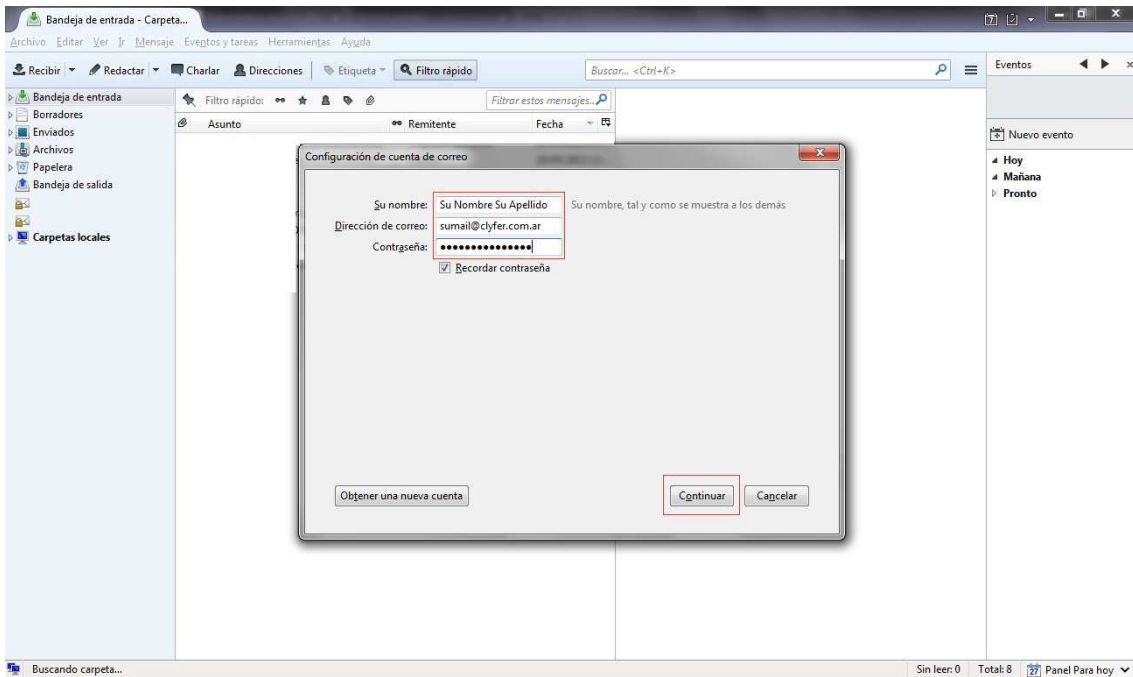


**Paso 2 - Seleccione "Nuevo" → "Cuenta de correo existente..."**

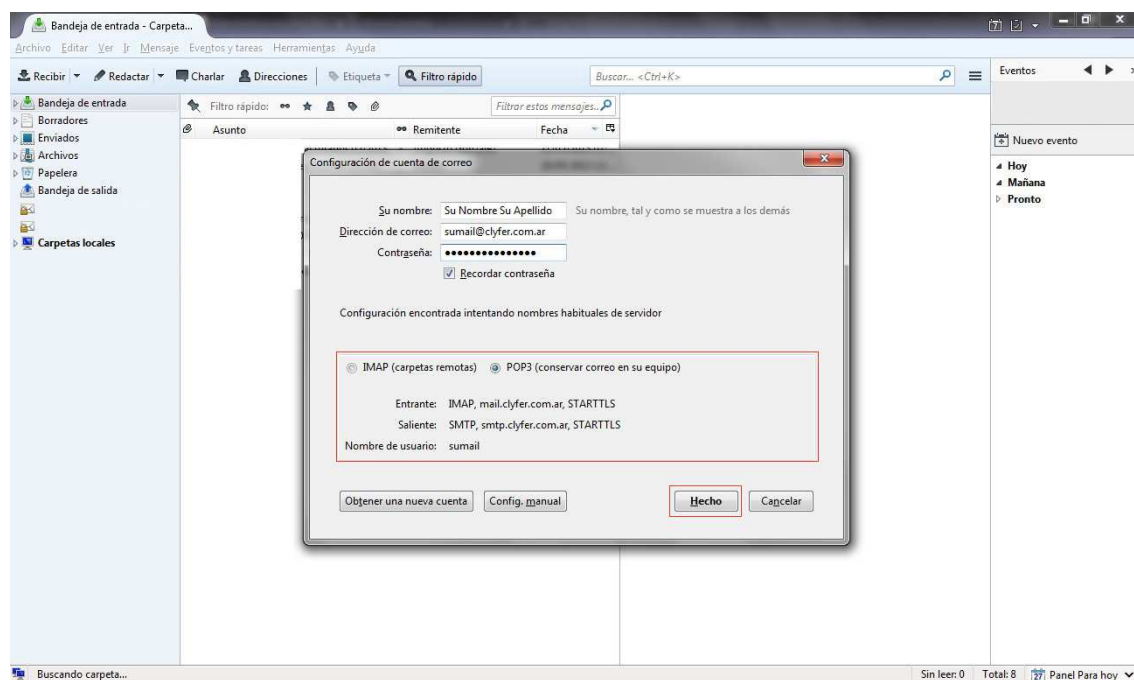




**Paso 3 - Complete los datos que se le solicitan, "Nombre y Apellido", "Dirección de Correo" y "Contraseña". Presione "Continuar".**



**Paso 4 – Seleccione “POP3” y haga clic en “Hecho”.**



**Paso 5 – Si le solicita “Añadir excepción de seguridad”, tilde en “Guardar esta excepción de manera permanente” y haga clic en “Confirmar excepción de seguridad”.**

**Paso 6 – Usted ya tiene su correo configurado y listo para usarse.**